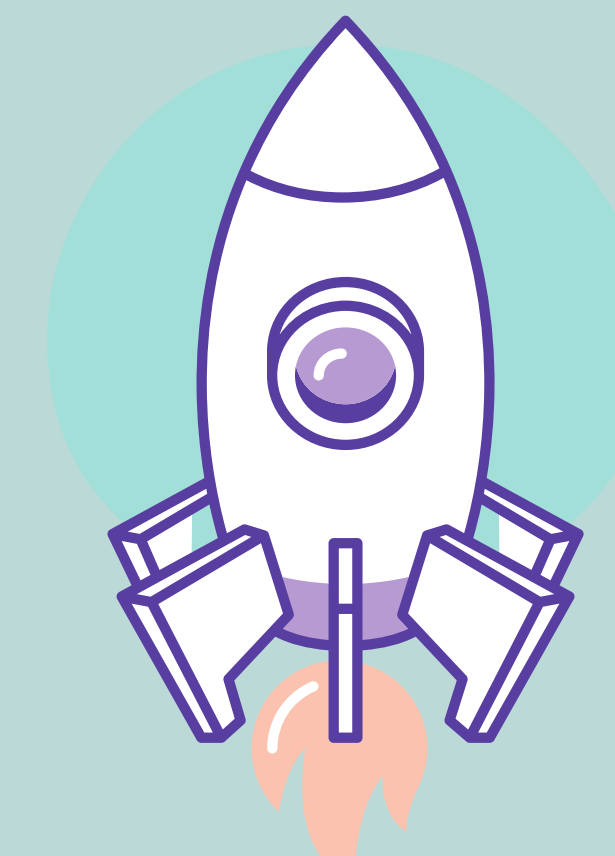
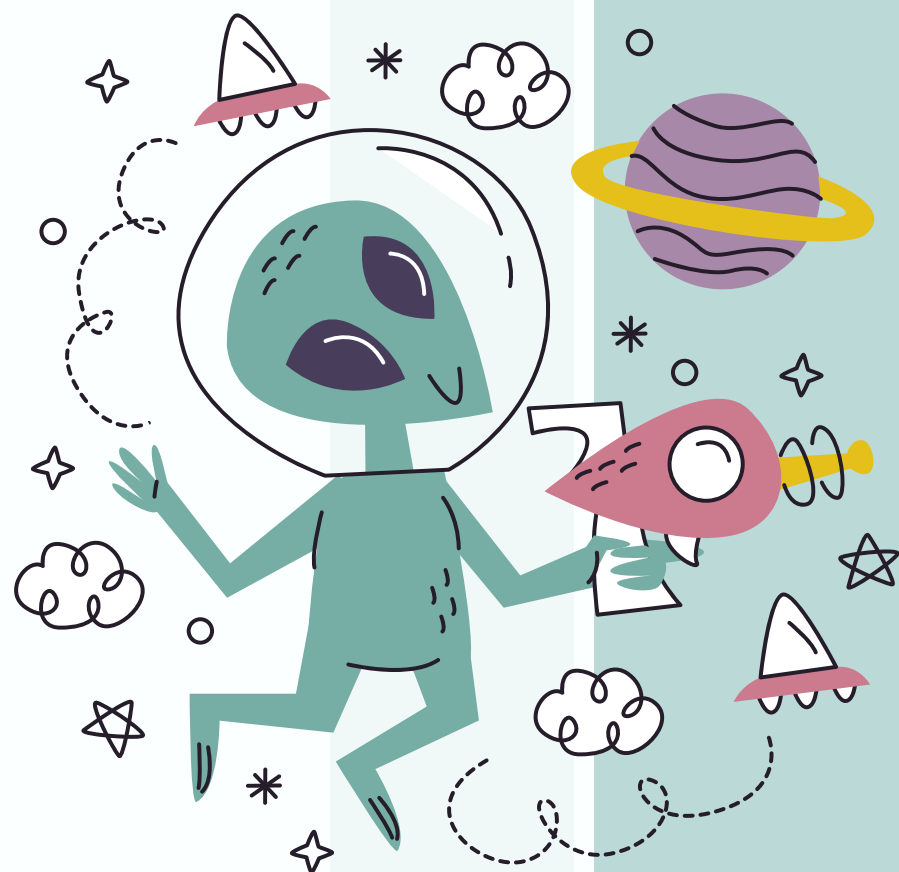




Elektronizace HR

Mgr. Lenka Gomez Tomčalová
advokátka a zapsaná mediátorka



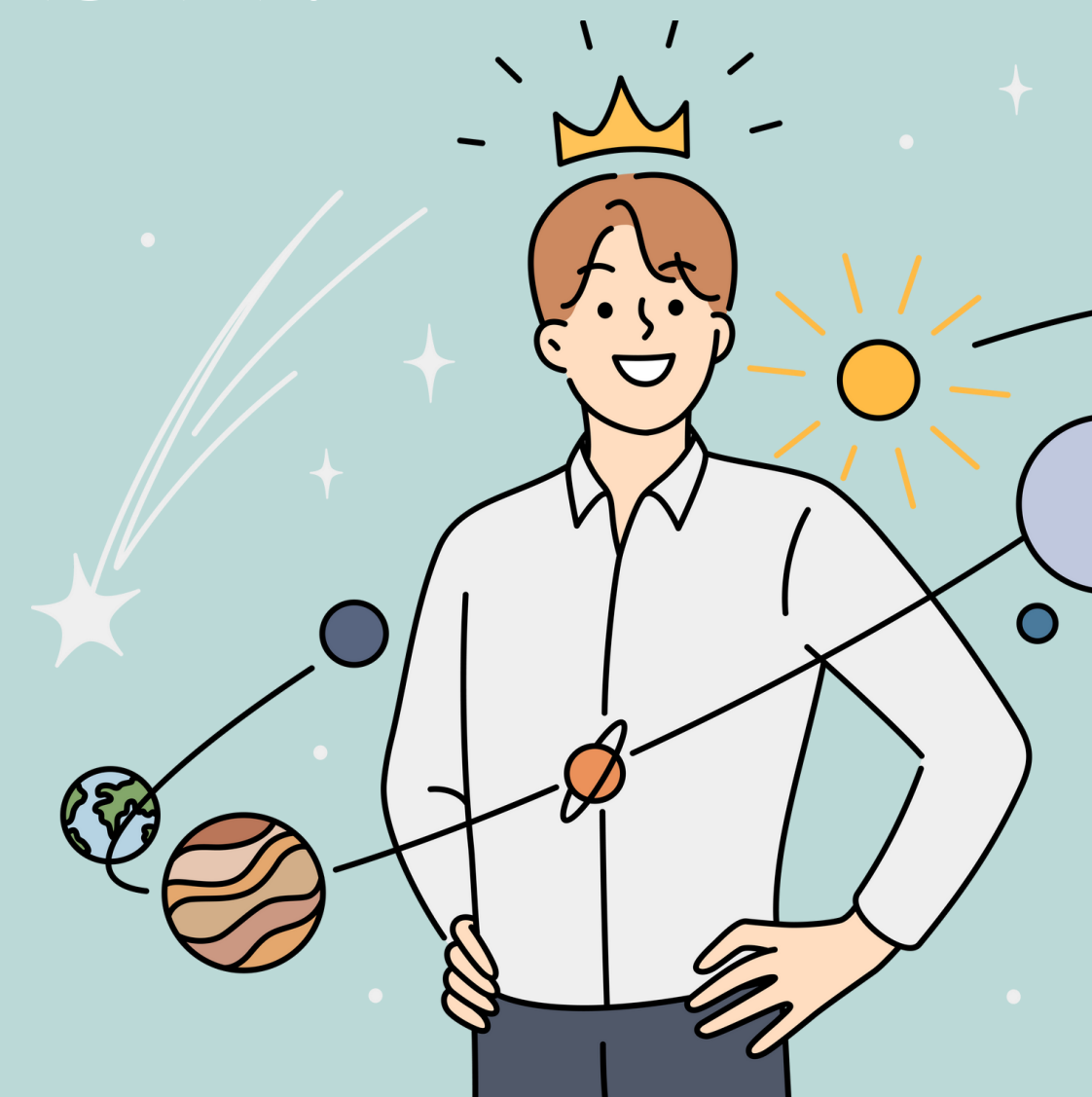
Obsah



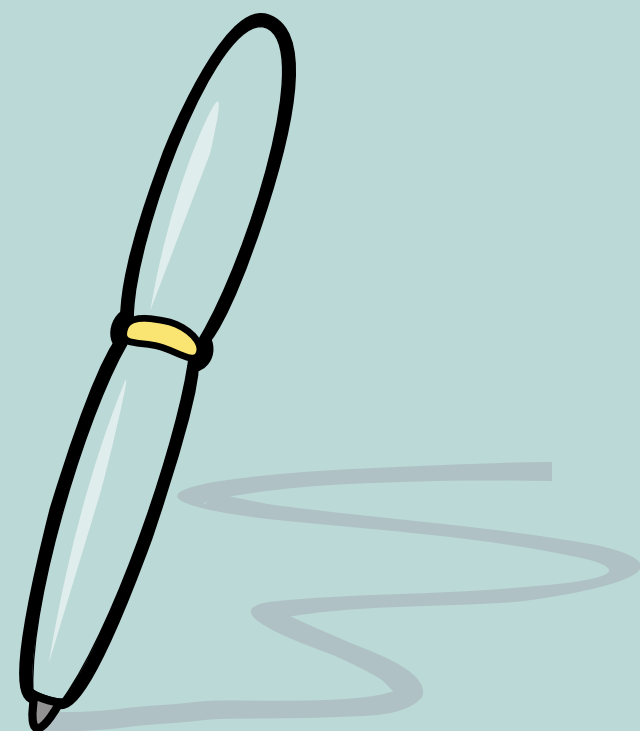
- aktuální stav elektronického podepisování v HR praxi
- typy elektronických podpisů
- budoucnost elektronizace HR
- co elektronicky (ne)podepisovat a proč
- na co dalšího myslet

HR BEZ PAPIRU

DREAM COME TRUE PERSONALISTY?



NENÍ PODPIS JAKO PODPIS



prostý
elektronický podpis

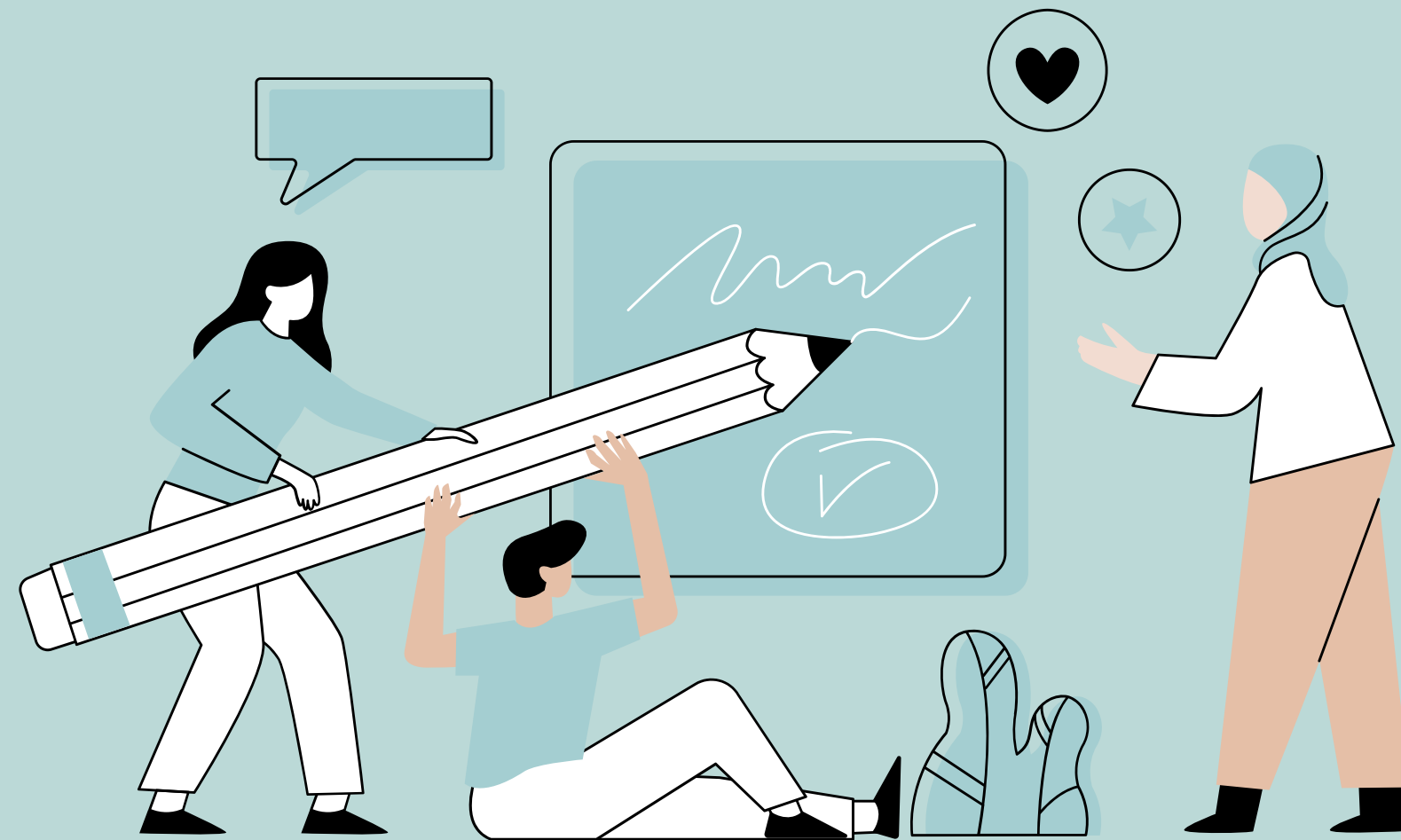
zaručený
elektronický podpis

uznávaný
elektronický podpis

kvalifikovaný
elektronický podpis



CO CHCI PODEPISOVAT?



CO MUSÍM DORUČIT DO VLASTNÍCH RUKOU ZAMĚSTNANCE ?



334 ODST. 1 ZÁKONÍKU PRÁCE

- písemnosti týkající se vzniku, změn a skončení pracovního poměru nebo dohod o pracích konaných mimo pracovní poměr
- odvolání z pracovního místa vedoucího zaměstnance
- důležité písemnosti týkající se odměňování (mzdový výměr, platový výměr)
- záznam o porušení režimu dočasně práce neschopného pojištěnce



JAK TO BUDE PO NOVELE ZÁKONÍKU PRÁCE?

- výpověď
- okamžité zrušení pracovního poměru
- zrušení ve zkušební době
- další písemnosti týkající se skončení pracovního poměru / právních vztahů založených DPP / DPC
- odvolání z pracovního místa vedoucího zaměstnance
- vzdání se pracovního místa vedoucího zaměstnance
- mzdový výměr
- platový výměr
- dvoustranné písemnosti týkající se vzniku změn a skončení pracovního poměru



DORUČUJEME DO VLASTNÍCH RUKOU ZAMĚSTNANCE, ALE JAK?

- na pracovišti zaměstnavatele
- prostřednictvím datové schránky
- prostřednictvím sítě nebo služby elektronických komunikací
- kdekoli bude zastižen



pokud nelze na pracovišti / prostřednictvím datové schránky –
do vlastních rukou prostřednictvím provozovatele poštovních služeb

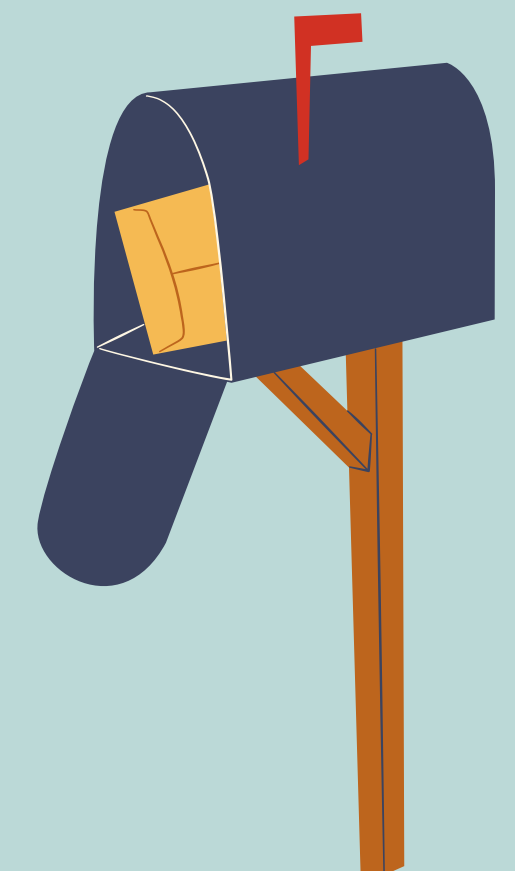
DORUČOVÁNÍ ONLINE (PROSTŘEDNICTVÍM SÍŤE NEBO SLUŽBY EL. KOMUNIKACÍ)

- souhlas zaměstnance (samostatné prohlášení včetně soukromé elektronické adresy pro doručování)
- informační povinnost zaměstnavatele
- písemnost musí být opatřena uznávaným el. podpisem zaměstnavatele
- fikce doručení (zaměstnanec nepotvrdí doručení + uplyne 15-ti denní lhůta)



DORUČOVÁNÍ PROSTŘEDNICTVÍM DATOVÉ SCHRÁNKY

- písemný souhlas zaměstnance
- fikce doručení (zaměstnanec se nepřihlásí do datové schránky ve lhůtě 10 dnů od dodání písemnosti)



ELEKTRONICKÉ UZAVÍRÁNÍ PRACOVNĚPRÁVNÍCH DOKUMENTŮ

- pracovní smlouva, dohody o pracích konaných mimo pracovní poměr (včetně změn a ukončování)
- vlastní elektronická adresa zaměstnance
- právo zaměstnance na odstoupení (nejpozději do 7 dnů od doručení)



NA CO DALŠÍHO MYSLET?





DĚKUJI ZA POZORNOST

MGR. LENKA GOMEZ TOMČALOVÁ

Z/C/H LEGAL V.O.S., ADVOKÁTNÍ KANCELÁŘ

www.zchlegal.cz